



## PRÍLOHA 3 Návrh na doplnenie odstavných státí

V druhej úrovni posudzovania súčasného stavu statickej dopravy boli riešené samostatné státi, ktoré by sa dali dobudovať. Tieto lokality boli vytypované na základe predpokladu, že sa jedná o zahustenie parkovacích a odstavných miest v lokalite tam, kde je to možné spôsobom, ktorý by výrazne neznížil komfort obyvateľov, neubral zo zelených plôch a hlavne nezvýšil podiel dopravy vo vnútroblokoch.

V 2. úrovni boli navrhnuté nasledovné úpravy pre doplnenie odstavných státí:

Lokalita 4 – ul. Gaštanova doplnenie 5 OM + možnosť rozšírenia súčasného parkoviska na 17 OM

Lokalita 5 – ul. Gačtanova doplnenie 3 OM

Lokalita 6 – ul. Borová doplnenie 6 OM (3+2+1)

Lokalita 7 – ul. Borová doplnenie 5 OM (1+2+2)

Lokalita 8 – ul. Dubová doplnenie 3 OM (2+1)

Lokalita 10 – ul. Platanova – doplnenie 3 OM (2+1)

Lokalita 11 – ul. Platanova – doplnenie 5 OM (1+1+2+1)

Lokalita 12 – ul. Jaseňova – doplnenie 3 OM (2+1)

Lokalita 13 – ul. Jaseňova – doplnenie 1 OM

Lokalita 14 – ul. Osikova – doplnenie 3 OM

Lokalita 15 – ul. Osikova – doplnenie 2 OM (1+1)

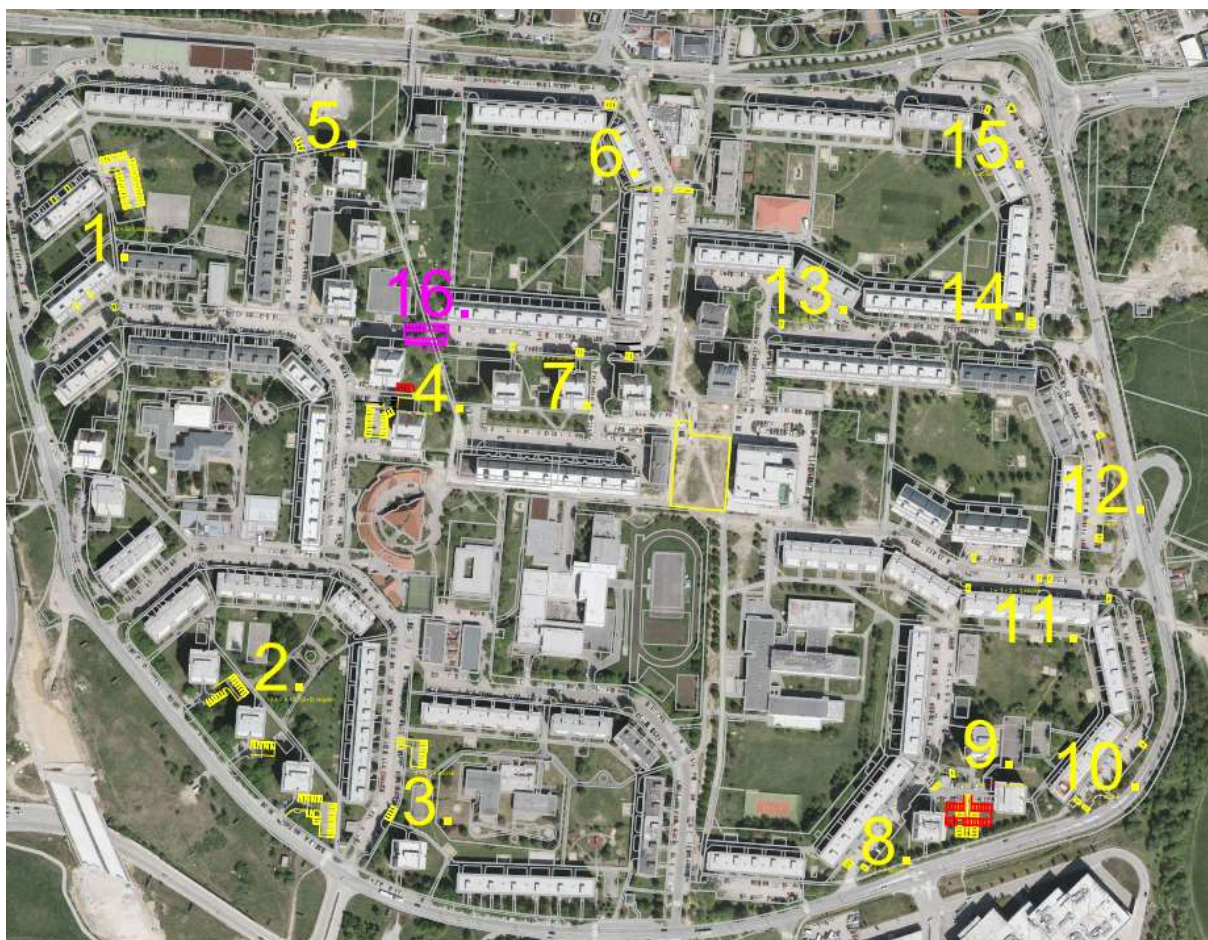
Okrem týchto lokalít je možné ešte v rámci budovania plošných parkovísk v lokalitách 1, 2, 3 a 6 doplniť aj menší počet samostatných státí:

Lokalita 1 – ul. Javorova, 5 x 1 OM

Lokalita 2 – ul. Smrekova, 7 OM + 2 x 2 OM

Lokalita 3 – ul. Limbova, 4 OM

Lokalita 9 – ul. Dubova, 2x 1 OM



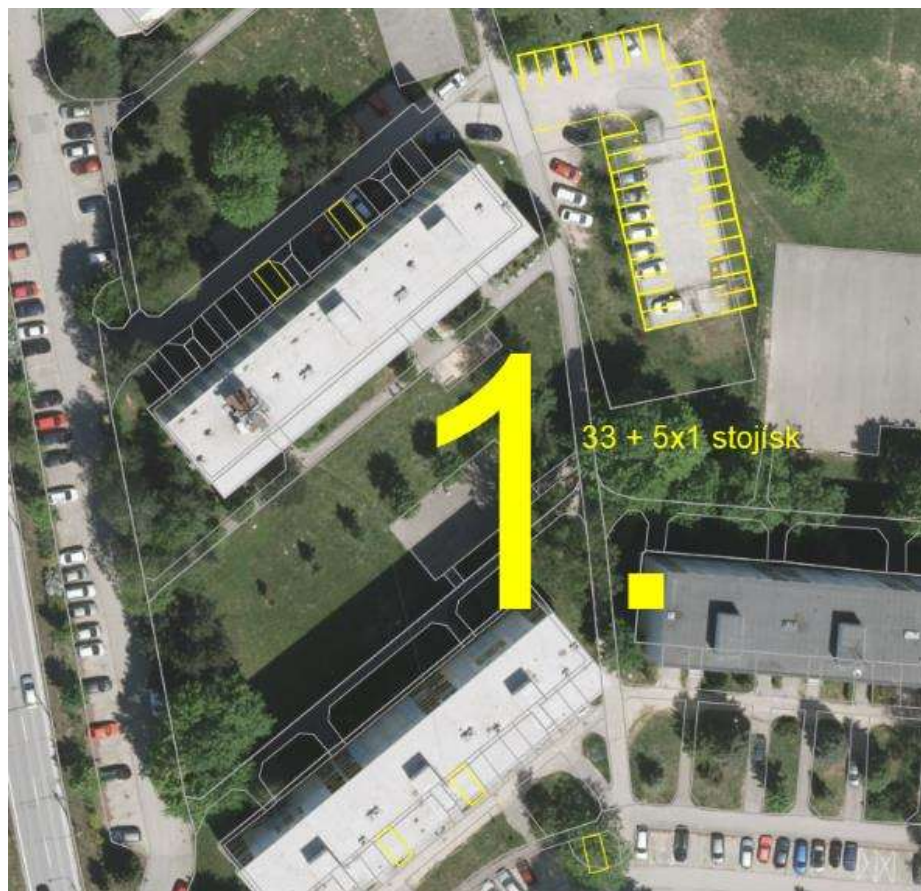
*Obr. 1 Situácia širších vzťahov, Solinky*

Následne je v tejto prílohe č.3 uvedená foto dokumentácia ku návrhu možného doplnenia samostatných odstavňových státí v rámci sídliska. Návrh riešenia plošného parkovania na parkoviskách je uvedený v prílohe 2.





**Lokalita č.1, ul. Javorova a Gaštanova, 5 x 1 OM**





**Lokalita č.2, ul. Smrekova, 7 OM + 2x2 OM**







**Lokalita č.3, ul. Limbova, 4 OM**





**Lokalita č.4 , ul. Limbova, 54 OM**







**Lokalita č. 5, ul. Gaštanova, 3 OM**





**Lokalita č. 6, ul. Borová, 6 OM**







**Lokalita č. 7, ul. Borová, 5 OM**





**Lokalita č. 8, ul. Dubová, 3 OM**





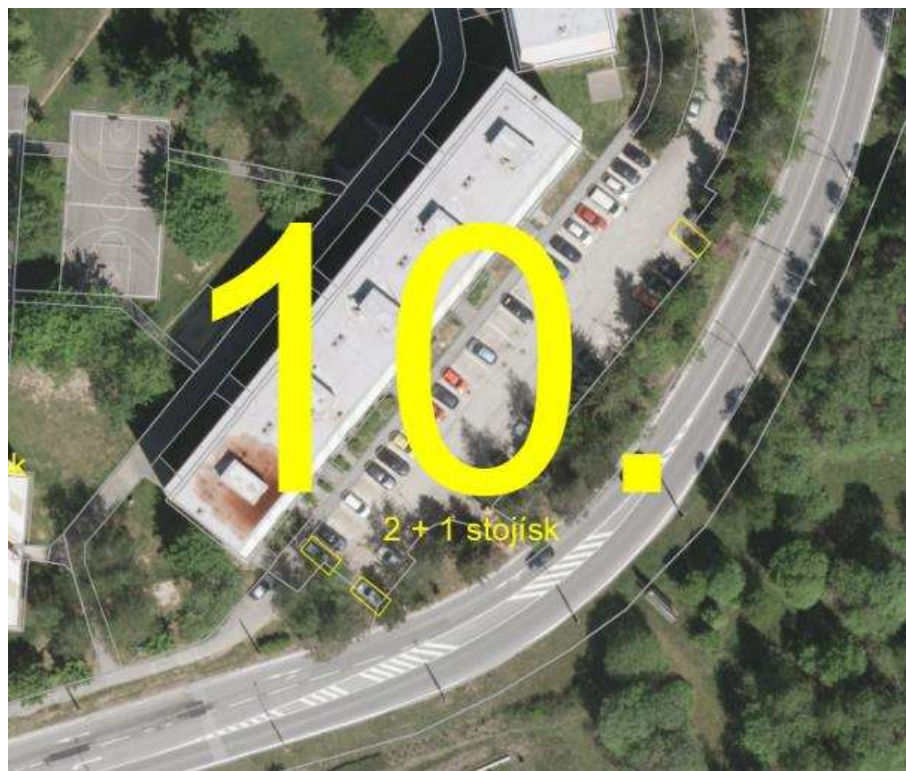


*Lokalita č. 9, ul. Dubová, 2 OM*





**Lokalita č. 10, ul. Platanova, 3 OM**







**Lokalita č. 11, ul. Platanova, 5 OM**





**Lokalita č. 12, ul. Jaseňova, 3 OM**







**Lokalita č. 13, ul. Jaseňova, 1 OM**





**Lokalita č. 14, ul. Osikova, 3 OM**







**Lokalita č. 15, ul. Osikova, 2 OM**





Tab.1 Možnosti doplnenia samostatných odstavných státí

lokalita č.	ulica	samostatné OM	plošné parkovanie	poznámka
1	Javorova, Gaštanova	5	33	
2	Smrekova	11	30	
3	Limbova	4	8	
4	Gaštanova	5		17 stojísk len upravených
5	Gaštanova	3		
6	Borova	6		
7	Borova	5		
8	Dubova	3		
9	Dubova	2	18	resp. 22 OM, podľa polohy
10	Platanova	3		
11	Platanova	5		
12	Jaseňova	3		
13	Jaseňova	1		
14	Osikova	3		
15	Osikova	2		
16	prepojka Borova, Gaštanova		25	nie je odporúčaná
	<b>SPOLU</b>	<b>61</b>	<b>114</b>	
	súčet celkom			<b>175</b>

#### Záverečné zhrnutie analýzy

Celkovo po analýze situácie a zhodnotení možností riešenia statickej dopravy na sídlisku Solinky bolo navrhnutých celkovo 16 lokalít na doplnenie a rozšírenie možnosti riešenia parkovacích a odstavných státí, ktoré by sa dali zrealizovať formou tzv. zahustenia parkovacích miest. Týmto spôsobom je možné získať približne 61 samostatných odstavných státí (viď. tab.1).